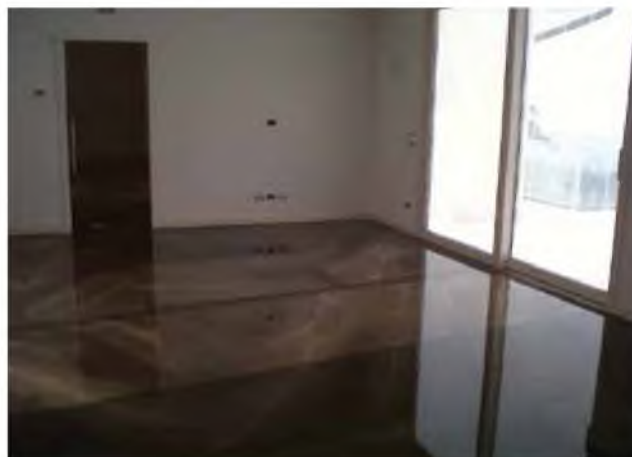


FILAKRISTALL PLUS

ПРОФЕССИОНАЛЬНОЕ СРЕДСТВО ДЛЯ КРИСТАЛЛИЗАЦИИ ДЛЯ ГЛАНЦЕВОГО НАТУРАЛЬНОГО КАМНЯ



- ГЛАНЦЕВЫЙ МРАМОР
- ГЛАНЦЕВЫЕ АГЛОМЕРАТЫ
- ГЛАНЦЕВЫЕ ИЗВЕСТКОВЫЕ КАМНИ



ДЛЯ ЧЕГО ИСПОЛЬЗУЕТСЯ

- Профессиональное средство для восстановления блеска изношенных поверхностей.
- Идеально подходит для кристаллизации глянцевого известкового камня (мрамор, травертин) и глянцевых агломератов (палладиана, крошка, мраморная крошка для венецианских полов).

ПРЕИМУЩЕСТВА

- Быстро восстанавливает натуральный блеск материала.
- Простое нанесение и легкое обслуживание.
- Сохраняет блеск на протяжении длительного времени, придавая ей устойчивость к проходимости.
- Полировка, предотвращающая скольжение.
- Увеличивает устойчивость к проходимости.
- Быстро и легко восстанавливается блеск изношенного материала примерно на 90% (средняя величина, полученная в результате лабораторных исследований).

КАК ИСПОЛЬЗОВАТЬ

Не требуется разведение: готово к использованию.

Применение:

Перед использованием хорошо встряхнуть, при нанесении использовать распылитель. Для отличного результата кристаллизации необходимо удалить грязь и возможные остатки воска.

1. Вымыть напольное покрытие обезжиривающим чистящим средством для удаления воска FILAPS87. Тщательно ополоснуть и оставить высохнуть.
2. На чистую и сухую поверхность распылить небольшое количество FILAKRISTALL PLUS на небольшом участке (примерно 2 кв.м), затем немедленно затереть однодисковой машиной (рекомендуемая скорость примерно 150 оборотов/минута) с белым диском, равномерно распределяя средство по поверхности. В том случае если вращению диска что-то мешает, заменить белый диск на диск из шерсти из нержавеющей стали и потереть в течение несколько минут до получения желаемого блеска (рекомендуемая скорость примерно 400 оборотов/минута). Повторить операции на следующих участках до полной обработки поверхности.
3. Удалить волокна шерсти из нержавеющей стали с помощью тряпки из микрофибры или шваброй с марлей.
4. Повторить выше перечисленные операции до получения желаемой степени блеска.
5. В завершение отполировать всухую с помощью однодисковой машины с мягким белым диском из микрофибры, или белым диском с добавлением шотландского сукна.

Внимание:

Избегать скопления средства на напольном покрытии, а также протекания его из емкости. Не использовать на не известняковых камнях типа гранит, кварцит или песчаник любого типа. Избегать контакта с такими материалами, как дерево, терракота, керамика и металл (профили из нержавеющей стали и алюминия). Проверить результат обработки, проведя предварительный тест на небольшом участке поверхности.

РАСХОД СРЕДСТВА

Одним литром средства обрабатывается:

50 м²

"Указан примерный расход для одного слоя"

Упаковка

Бачок на 1 литр: картонный ящик на 6 единиц.

ПРЕДУПРЕЖДЕНИЕ

- Кислотосодержащее средство.
- При нанесении надеть защитные очки и резиновые перчатки.
- Возможное отделение средства не оказывает влияния на его эффективность.
- Избегать попадания в глаза и на кожу.
- Эмульсионное средство. Не морозостойкое.

РЕКОМЕНДОВАННЫЕ ТЕМПЕРАТУРЫ

Температура хранения: от 10° до 30° С
Средство наносится на материал, имеющий температуру от 10° до 30°С.

СОСТАВ

Водная эмульсия натуральных и синтетических смол, неионные поверхностно-активные вещества, полимерная дисперсия, неорганическая кислота.

ЭТИКЕТКА

Предупреждение: Внимание

Предупреждения об опасности:

Ядовито при проглатывании. Вызывает сильное раздражение глаз. Может оказывать длительное вредное воздействие на водные организмы.

Рекомендации по мерам предосторожности:

При необходимости обращения к врачу иметь в распоряжении пустую тару или этикетку средства. Хранить в недоступном для детей месте. Не выбрасывать пустые емкости. Использовать защитные перчатки/защитную одежду. Защищать глаза/лицо. В СЛУЧАЕ ПРОГЛАТЫВАНИЯ, в результате чего ухудшается самочувствие, немедленно обратиться в ЦЕНТР ОТРАВЛЕНИЙ или к врачу. Утилизация средства/емкости в соответствии с административными нормами. Содержит: ГЕКСАФТОРОСИЛИКАТ МАГНИЯ.



ТЕХНИЧЕСКИЕ ХАРАКТЕРИСТИКИ

Внешний вид: жидкое средство

Цвет: крем/ореховый

Запах: характерный

Плотность: 1,09 кг/л

Растворимость: смешивается с водой

pH: 2,1

Данная информация соответствует самым последним данным, полученным в результате постоянных исследований и лабораторных анализов. Тем не менее, ввиду факторов, находящихся вне нашего контроля, предоставленные рекомендации всегда и в любом случае требуют проведения самостоятельных исследований, испытаний и проверок. Компания "Fila" не несет никакой ответственности за неправильное применение своей продукции.

PEB. 00 - 04.05.2015