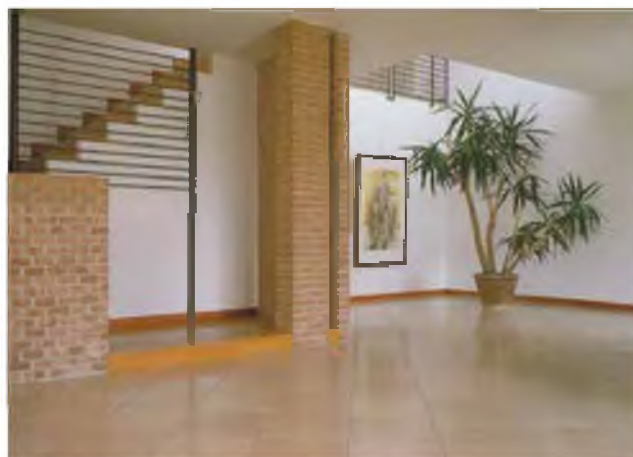




- ТЕРРАКОТА
- КЛИНКЕР
- КАМЕНЬ И НЕПОЛИРОВАННЫЕ АГЛОМЕРАТЫ



### ДЛЯ ЧЕГО ИСПОЛЬЗУЕТСЯ

- Для ухода и матовой финишной отделки напольных покрытий из терракоты, клинкера, состаренного мрамора, натурального камня.
- Идеальная обработка после нанесения водоотталкивающего средства на водной основе.
- Идеально подходит для внутренних стен из кирпича и натурального камня с целью предотвращения оседания пыли на поверхности.

### Упаковка

Бачок на 1 литр: картонный ящик на 12 единиц.

Канистра на 5 литров: картонный ящик на 4 единицы.

#### ПРЕДУПРЕЖДЕНИЕ

- Хранить в недоступном для детей месте.
- Не выбрасывать пустые емкости после использования средства.
- "Хранить емкость при комнатной температуре; не допускать замораживания средства в канистре."

#### РЕКОМЕНДОВАННЫЕ ТЕМПЕРАТУРЫ

Температура хранения: от 5° до 30° C.  
Средство наносится на материал, имеющий температуру от 10° до 30° C.

#### СОСТАВ

Водная эмульсия из твердого воска и полимеров с добавлением матирующего агента и других специальных добавок.

### ПРЕИМУЩЕСТВА

- Придает натуральный эффект.
- Обладает высокой концентрацией: может использоваться разведенным в разном процентном соотношении в зависимости от ситуации.
- Путем полирования можно добиться сатинового эффекта.
- Может полностью удаляться с поверхности.
- Обладает высокой самовыравнивающейся способностью.

### РАСХОД СРЕДСТВА

Одним литром средства обрабатывается:

ТЕРРАКОТА	30 м2
Камень	30/40 м2

"Указан примерный расход для одного слоя"

### КАК ИСПОЛЬЗОВАТЬ

#### Для защиты напольных покрытий и стен:

Разбавить средство FILAMATT только до придания ему более жидкого состояния и облегчения распределения на поверхности, добавив стакан воды на один литр средства. На сухую чистую поверхность с помощью валика или тряпки (плоской кисти для стен) нанести равномерный слой FILAMATT.

Дождаться полного высыхания (примерно один час) и нанести второй слой поперек первого. После полного высыхания (примерно один час) напольное покрытие готово к эксплуатации. Для придания большей глянцевоности можно протереть поверхность шерстяной тканью или пройтись полировальной машиной. На терракоте и камне с высокой степенью влагопоглощения (камень serena, необработанный кварцит) рекомендуется предварительно нанести слой водоотталкивающего средства, например, FILAFOB или FILAW68.

#### Для обслуживания:

Обновление обработки (через каждые 2-3 месяца): после чистки поверхности раствором FILACLEANER (1:200), нанести FILAMATT, разведя 500 мл средства в 5 литрах воды. После полного высыхания напольное покрытие готово к эксплуатации. Восстановление защиты (1 раз в год): нанести слегка разведенный воск (200 мл воды на один литр средства) с помощью валика, тряпки или другого инструмента. После полного высыхания напольное покрытие готово к эксплуатации.

#### Внимание:

Можно полностью удалить средство с поверхности с помощью специального средства для удаления воска на водной основе FILAPSB7. Не рекомендуется применять средство на наружных покрытиях, в местах с повышенной влажностью и скоплениями воды (ванна, душ).

#### ЭТИКЕТКА

Не требуется наличие специальных этикеток или предупреждающих знаков на изделии, т.к. продукт не классифицирован как опасный при соблюдении данной инструкции.

Таблица данных безопасности доступна по требованию для профессиональных пользователей.

#### ТЕХНИЧЕСКИЕ ХАРАКТЕРИСТИКИ

**Внешний вид:** жидкое средство

**Цвет:** молочно-белый

**Запах:** цветочный

**Плотность:** 1,004 кг/л

**pH:** 8,9

Данная информация соответствует самым последним данным, полученным в результате постоянных исследований и лабораторных анализов. Тем не менее, ввиду факторов, находящихся вне нашего контроля, предоставленные рекомендации всегда и в любом случае требуют проведения самостоятельных исследований, испытаний и проверок. Компания "Fila" не несет никакой ответственности за неправильное применение своей продукции.